

100% KOLORU NAWET PO 20 MYCIACH

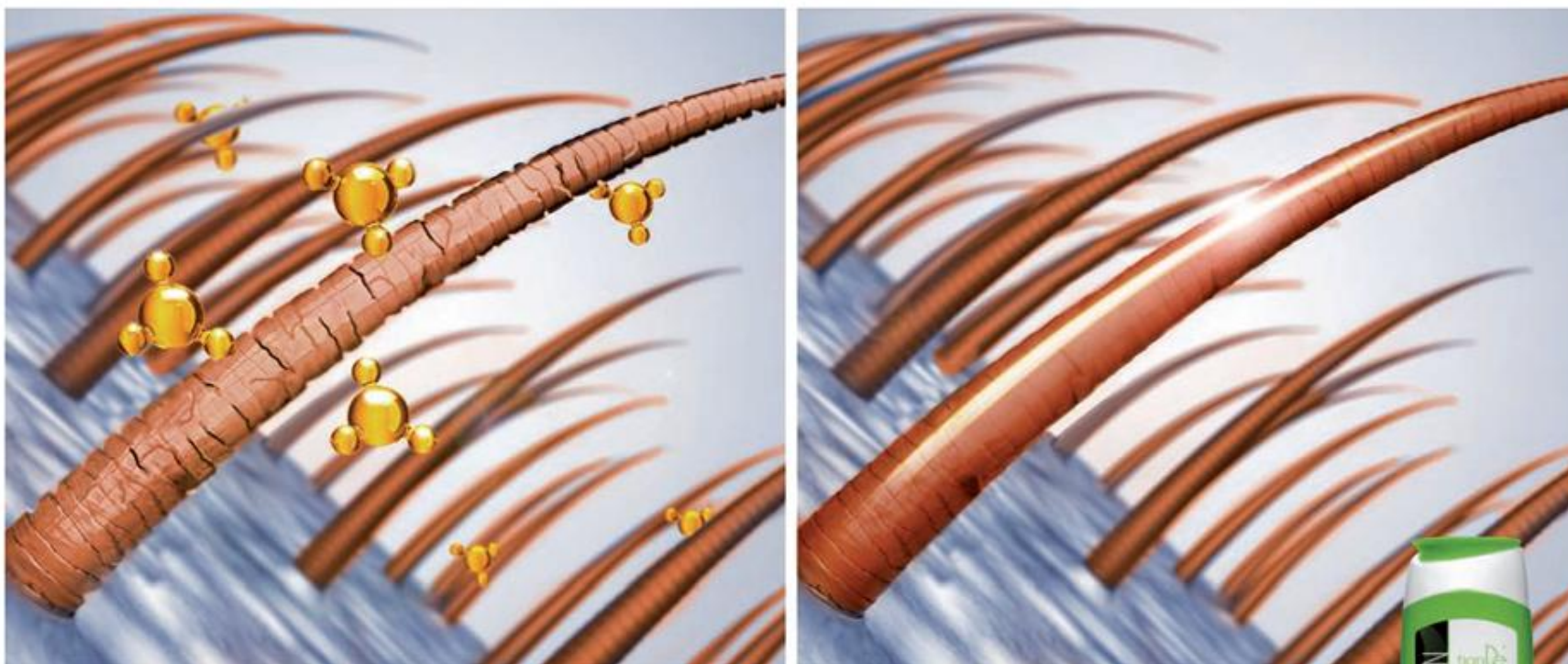
z szamponem-maseczką z keratyną
do włosów farbowanych TianDe

- Do włosów farbowanych jasnych i ciemnych
 - Do włosów po zabiegach keratynowego prostowania i laminowania
 - Odpowiedni do zabiegów co-washingu
- Zawiera innowacyjny kompleks Silsoft Q
 - Nie zawiera parabenów i siarczanów

kosmetyk: oczyszczanie + pielęgnacja
2w1



tianDe®

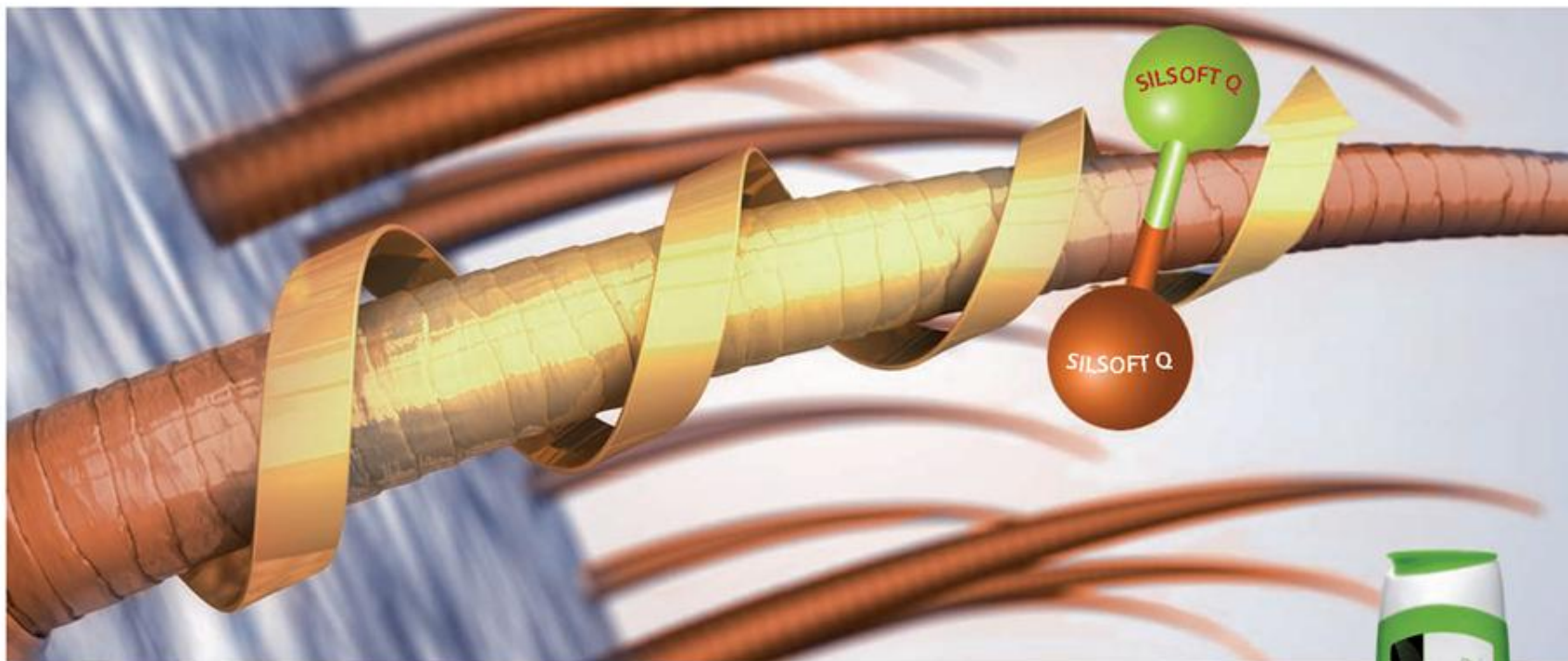


KERATYNA – naturalne białko, które stanowi podstawę struktury włosa. Jej cząsteczki:

- przenikają w głąb włosów, odżywiając ich kutykulę;
- wypełniają uszkodzone fragmenty i wzmacniają łuski, odbudowując naturalną warstwę keratynową włosów;
- sprawiają, że włosy stają się grubsze, dodając fryzurze objętości.



tianDe®



Silsoft Q to rewolucyjny kompleks odżywczy o podwójnym działaniu:

- na długo utrwała barwnik na włosach, chroni go przed wypłukiwaniem, zapewniając intensywność koloru;
- sprawia, że włosy stają się wyjątkowo miękkie i posłuszne, nie obciążając ich.



tianDe®



Szampon-maseczka jest wzbogacony witaminami E i B₅

Witamina E:

- antyoksydant, chroni lipidy włosów przed utlenianiem;
- odżywia, poprawia proces oddychania cebulek włosowych;
- wzmacnia włosy i dodaje im blasku.

Witamina B₅:

- regeneruje strukturę komórkową włosów;
- sprzyja gromadzeniu i utrzymywaniu wody w każdej komórce włosa;
- zapobiega łamliwości, rozdwarzaniu się i przesuszeniu.



tianDe®



INTENSYWNA ODBUDOWA
USZKODZONYCH WŁOSÓW

Szampon-maseczka z keratyną idealnie nadaje się do zabiegów co-washingu

CO-WASHING — Co-washing to popularny zabieg mycia głowy odżywką, który rozwiązuje problemy uszkodzonych i cienkich włosów zmęczonych farbowaniem, układaniem na gorąco i pozostałymi zabiegami upiększającymi.

tianDe®